

# **Wyniki egzaminów LEK i LDEK (Lekarskiego Egzaminu Końcowego i Lekarsko-Dentystycznego Egzaminu Końcowego) – sesja wiosenna i sesja jesienna 2021**

Prof.. Dr hab. med. Beata Peptońska  
Dyrektor  
Centrum Egzaminów Medycznych

## *Źródła regulacji*

Ustawa z dnia 5 grudnia 1996 r. o zawodach lekarza i lekarza dentysty (Dz. U. z 2021 r. poz. 790)

Ustawa z dnia 16 lipca 2020 r. o zmianie ustawy o zawodach lekarza i lekarza dentysty oraz niektórych innych ustaw (Dz. U. poz. 1291, z późn. zm., wejście w życie: 8.08.2020 r.)

Art. 14a-14f ustawy o zawodach lekarza i lekarza dentysty

- Rozporządzenie Ministra Zdrowia z dnia 27 kwietnia 2021 r. w sprawie Lekarskiego Egzaminu Końcowego i Lekarsko-Dentystycznego Egzaminu Końcowego (Dz. U. poz. 828)
- Regulamin Porządkowy Lekarskiego Egzaminu Końcowego i Lekarsko-Dentystycznego Egzaminu Końcowego (dostępny na stronie internetowej CEM)

## *Funkcja LEK/LDEK*

- Warunkuje uzyskanie prawa wykonywania zawodu lekarza/lekarza dentysty.
- Stanowi podstawowe kryterium w rankingu sporządzanym w ramach postępowania kwalifikacyjnego do rozpoczęcia szkolenia specjalizacyjnego.
- Służy jako miernik jakości kształcenia na poszczególnych uczelniach medycznych.

## *Osoby uprawnione do składania LEK/LDEK*

Do LEK/LDEK mogą przystąpić:

1. studenci na ostatnim roku studiów na kierunku lekarskim lub lekarsko-dentystycznym;
2. absolwenci studiów na kierunku lekarskim lub lekarsko-dentystycznym;
3. lekarze stażyści;
4. lekarze posiadający bezterminowe prawo wykonywania zawodu.

### Nowa regulacja od 2021 r.

Do **LEK** może przystąpić osoba, która ukończyła **10 semestrów** z sześcioletnich jednolitych studiów magisterskich na kierunku lekarskim prowadzonym przez uczelnię mającą siedzibę w Rzeczypospolitej Polskiej.

Do **LDEK** może przystąpić osoba, która ukończyła **8 semestrów** z pięcioletnich jednolitych studiów magisterskich na kierunku lekarsko-dentystycznym prowadzonym przez uczelnię mającą siedzibę w Rzeczypospolitej Polskiej.

## *Dostęp do pytań egzaminacyjnych*

- Dyrektor CEM prowadzi bazę pytań LEK i LDEK.
- Bazę pytań LEK i LDEK udostępnia się na stronie internetowej CEM przed każdym terminem LEK i LDEK.
- Testy na każdy nowy termin LEK i LDEK składają się z 30% nowych pytań i 70% pytań wybranych z bazy pytań LEK i LDEK.

Dyrektor CEM, na co najmniej 4 miesiące przed LEK i LDEK zamieszcza na stronie internetowej CEM wykaz źródeł bibliograficznych w języku polskim wskazanych przez ekspertów w zakresie zagadnień objętych LEK i LDEK, na podstawie których jest weryfikowana poprawność pytań testowych LEK i LDEK ze wskazaniem określonych rozdziałów oraz wytycznych właściwych towarzystw naukowych, z których są przygotowywane pytania testowe.

## Wyniki LEK/LDEK

Wyniki testu są obliczane przez CEM i zamieszczane w SMK.

Za wynik pozytywny uważa się uzyskanie przez lekarza, lekarza dentystę **co najmniej 56 % maksymalnej**, możliwej do uzyskania liczby punktów z testu.

Wyniki egzaminu udostępniony jest podmiotom prowadzącym postępowanie kwalifikacyjne na specjalizację, czyli wojewodom, Ministrowi Obrony Narodowej oraz Ministrowi Spraw Wewnętrznych, uczelniom w zakresie dotyczącym absolwentów ich podstawowych jednostek organizacyjnych oraz Naczelnej Radzie Lekarskiej.

Od wyniku LEK i LDEK nie przysługuje odwołanie.

## Struktura testu LEK LDEK

LEK	
dziedzina	L. pytań
Choroby wewn.	39
Pediatrica	29
Chirurgia ogólna	27
Położnictwo i ginekologia	26
Med. rodzinna	20
Med. ratunkowa	20
Psychiatria	14
Bioetyka	10
Orzecznictwo	7
Zdrowie publiczne	8

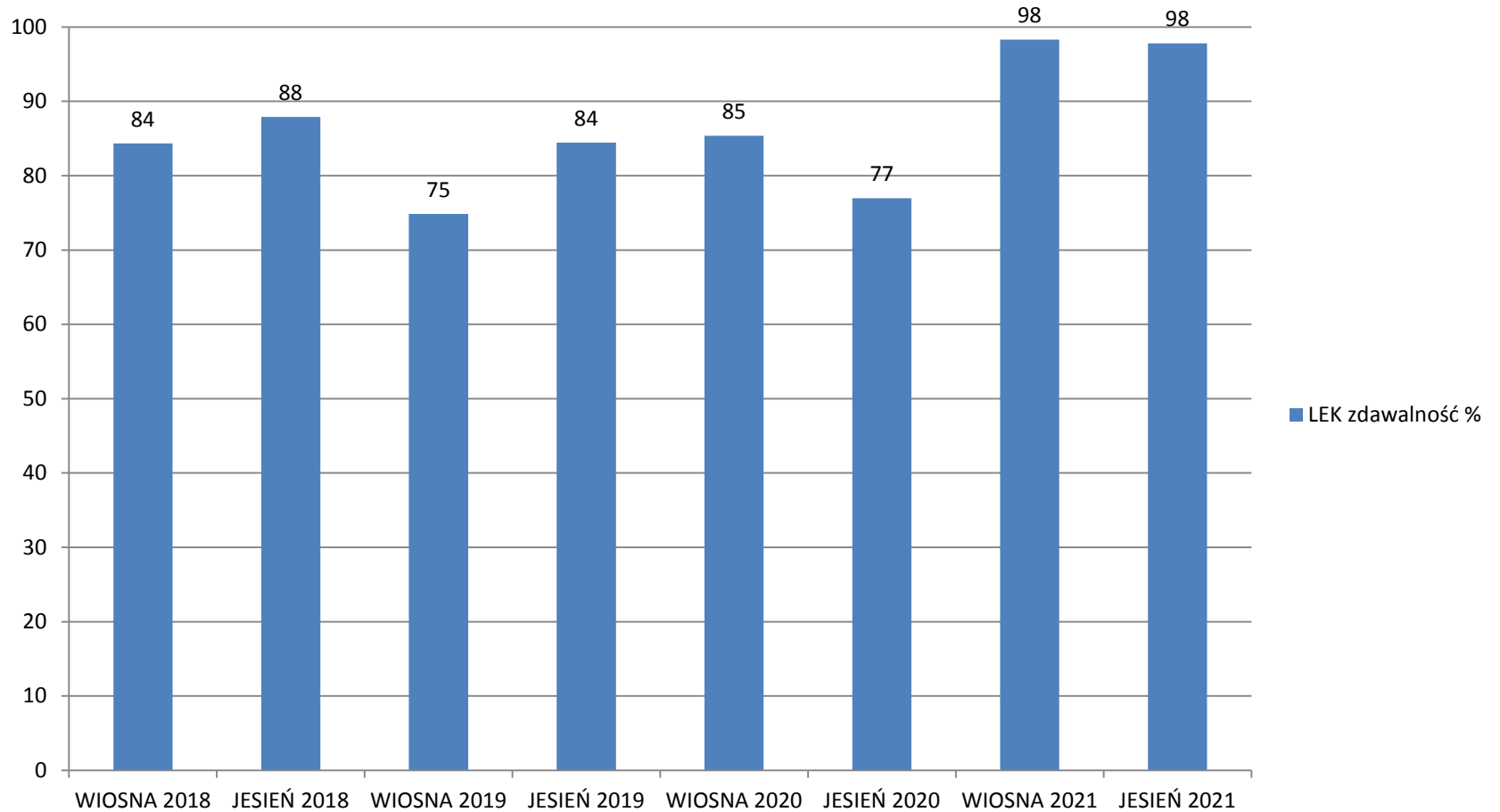
LDEK	
dziedzina	L.pytań
Stomatologia zachowawcza	46
Stomatologia dziecięca	29
Chirurgia stomatologiczna	25
Periodontologia	20
Ortodoncja	20
Protetyka stomatologiczna	25
Med. Ratunkowa	10
Bioetyka	10
Orzecznictwo	7
Zdrowie publiczne	8

# Zbiornicze wyniki LEK w sesji wiosna i jesień 2021

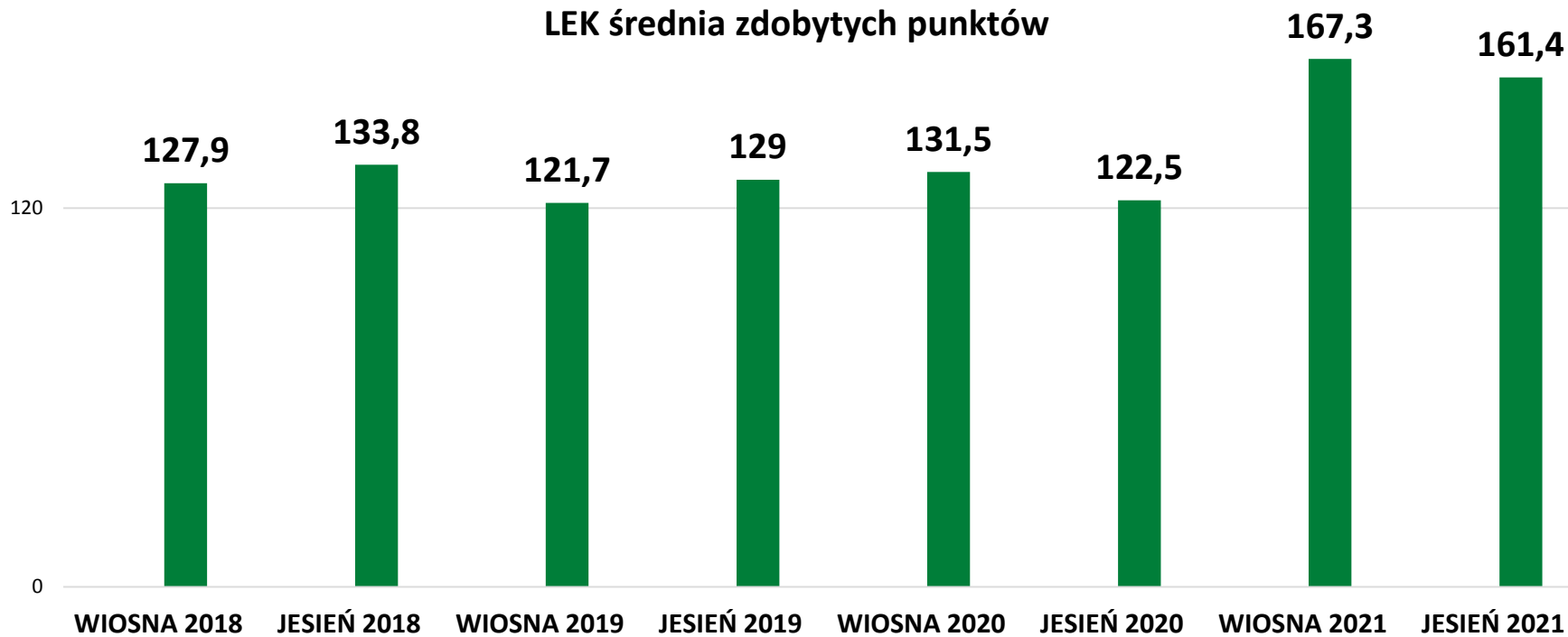
LEK	WIOSNA 2021	JESIEŃ 2021
ZGŁOSIŁO SIĘ	<b>5536</b>	<b>8212</b>
PRZYSTĄPIŁO	<b>4779</b>	<b>7375</b>
ŚREDNIA ZDOBYTYCH PUNKTÓW	<b>167,3</b>	<b>161,4</b>
MAX WYNIK	<b>196</b>	<b>187</b>
MIN WYNIK	<b>54</b>	<b>0</b>
NIE ZDAŁO	<b>81</b>	<b>163</b>
ZDAŁO	<b>4698</b>	<b>7212</b>



## LEK zdawalność %



### LEK średnia zdobytych punktów



## WYNIKI LEK, 2021

	<b>WIOSNA 2021</b>	<b>JESIEŃ 2021</b>
	<b>średnia</b>	
<b>ukończyli studia w <u>ostatnich 2 latach</u></b>	<b>170</b>	<b>162</b>
<b>ukończyli studia <u>ponad 2 lata temu</u></b>	<b>153</b>	<b>151</b>
<b>zdający <u>po raz pierwszy</u></b>	<b>157</b>	<b>161</b>

	<b>WIOSNA 2021</b>	<b>JESIEŃ 2021</b>
<b>Lublin</b>		
	<b>Średnia (miejsce w rankingu uczelni)</b>	
<b>ukończyli studia w ostatnich 2 latach</b>	<b>169,7 (VII)</b>	<b>162,4 (X)</b>
<b>ukończyli studia ponad 2 lata temu</b>	<b>151,1 (VII)</b>	<b>153,4 (VII)</b>
<b>zdający po raz pierwszy</b>	<b>159,5 (V)</b>	<b>161,1 (XI)</b>

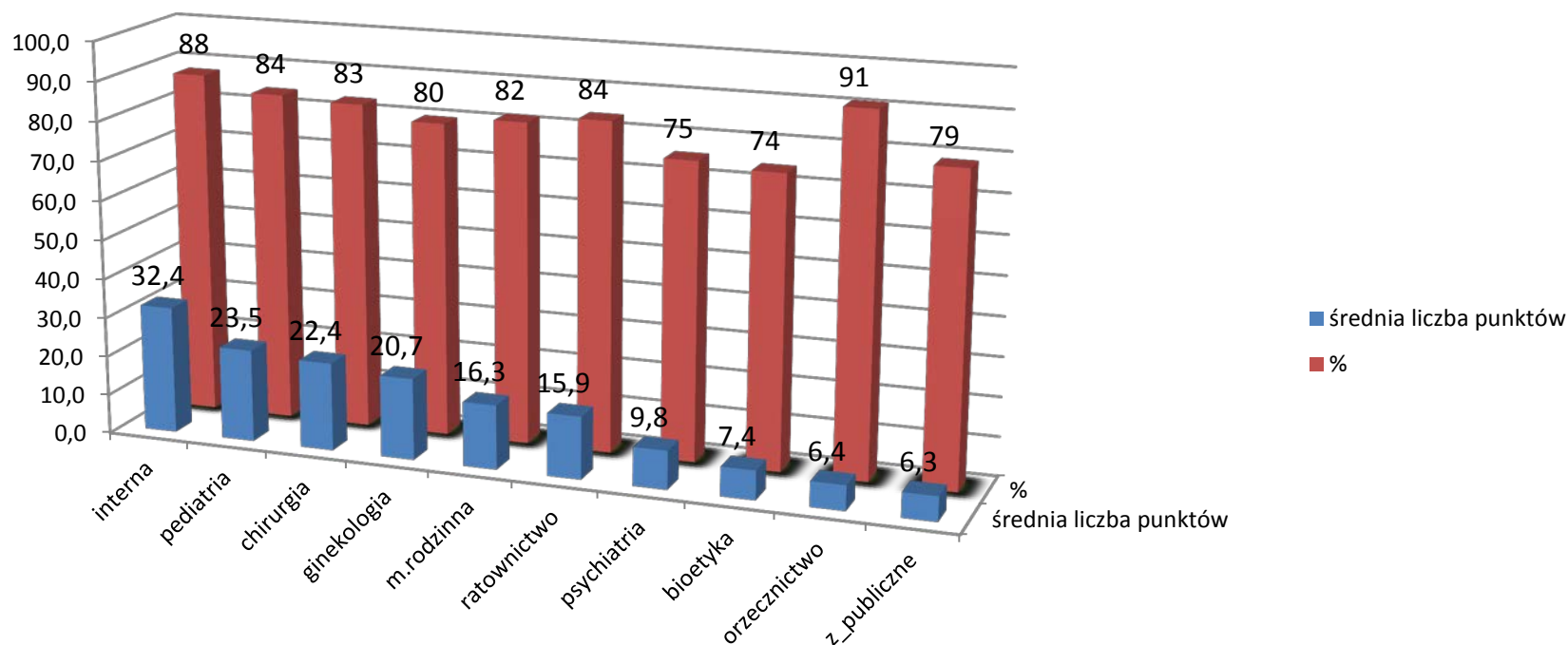
Wyniki lekarzy zdających po raz pierwszy według ukończonej uczelni  
**WIOSNA 2021**

uczelnia	średnia	zdawało
Collegium Medicum Uniwersytetu Jagiellońskiego	<b>166</b>	<b>25</b>
Warszawski Uniwersytet Medyczny	<b>166</b>	<b>70</b>
Uniwersytet Medyczny w Białymstoku	<b>164</b>	<b>9</b>
Uniwersytet Medyczny w Łodzi	<b>161</b>	<b>75</b>
<b>Uniwersytet Medyczny w Lublinie</b>	<b>160</b>	<b>27</b>
Uniwersytet Medyczny we Wrocławiu	<b>159</b>	<b>40</b>
Śląski Uniwersytet Medyczny w Katowicach	<b>158</b>	<b>39</b>
Uniwersytet Medyczny im. Karola Marcinkowskiego w Poznaniu	<b>156</b>	<b>16</b>
Pomorski Uniwersytet Medyczny w Szczecinie	<b>155</b>	<b>11</b>
Gdański Uniwersytet Medyczny	<b>154</b>	<b>23</b>
Collegium Medicum UMK im. Ludwika Rydygiera w Bydgoszczy	<b>148</b>	<b>7</b>
uczelnie zagraniczne	<b>152</b>	<b>153</b>
absolwenci anglojęzyczni	<b>142</b>	<b>30</b>
<b>RAZEM</b>	<b>157</b>	<b>525</b>

LEK - wyniki zdających po raz pierwszy według ukończonej uczelni  
JESIEŃ 2021

uczelnia	średnia	zdawało
<b>Uniwersytet Zielonogórski</b>	<b>167</b>	<b>51</b>
<b>Uniwersytet Medyczny w Białymstoku</b>	<b>166</b>	<b>193</b>
<b>Uniwersytet Medyczny im. Karola Marcinkowskiego w Poznaniu</b>	<b>166</b>	<b>345</b>
<b>Collegium Medicum UMK im. Ludwika Rydygiera w Bydgoszczy</b>	<b>165</b>	<b>158</b>
<b>Śląski Uniwersytet Medyczny w Katowicach</b>	<b>164</b>	<b>612</b>
<b>Gdański Uniwersytet Medyczny</b>	<b>164</b>	<b>272</b>
<b>Warszawski Uniwersytet Medyczny</b>	<b>163</b>	<b>566</b>
<b>Collegium Medicum Uniwersytetu Jagiellońskiego</b>	<b>162</b>	<b>244</b>
<b>Uniwersytet Warmińsko-Mazurski w Olsztynie</b>	<b>162</b>	<b>71</b>
<b>Kolegium Nauk Medycznych Uniwersytetu Rzeszowskiego</b>	<b>161</b>	<b>89</b>
<b>Uniwersytet Medyczny w Lublinie</b>	<b>161</b>	<b>358</b>
<b>Pomorski Uniwersytet Medyczny w Szczecinie</b>	<b>161</b>	<b>155</b>
<b>Uniwersytet Medyczny w Łodzi</b>	<b>160</b>	<b>482</b>
<b>Uniwersytet Medyczny we Wrocławiu</b>	<b>159</b>	<b>413</b>
<b>Uniwersytet Jana Kochanowskiego w Kielcach</b>	<b>159</b>	<b>108</b>
<b>uczelnie zagraniczne</b>	<b>146</b>	<b>132</b>
<b>studia w języku angielskim</b>	<b>145</b>	<b>180</b>
<b>RAZEM</b>	<b>161</b>	<b>4429</b>

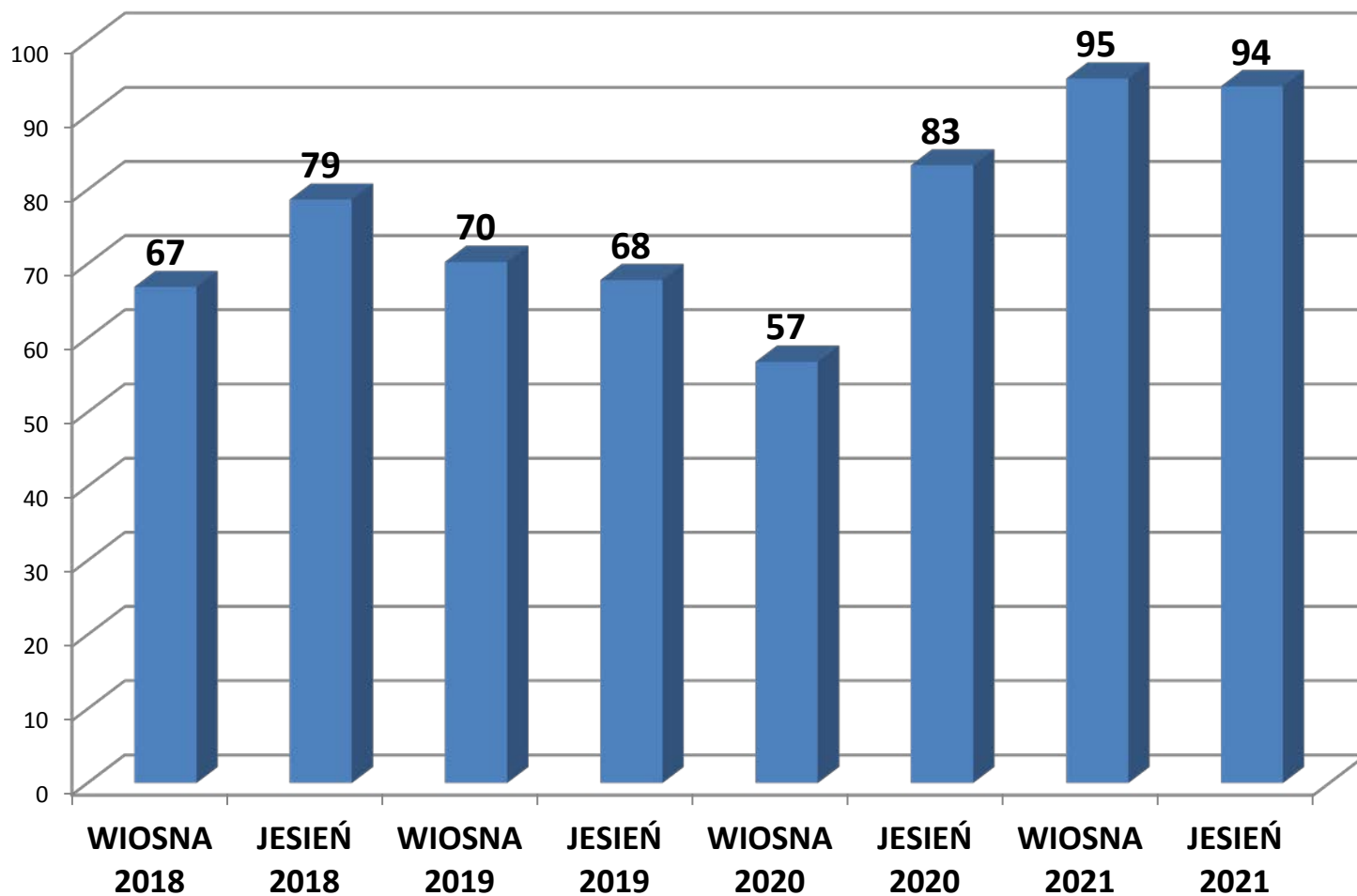
# LEK , Jesień, 2021 wyniki wg dziedzin dla wszystkich zdających (studenci+absolwenci Uniwersytetu Medycznego w Lublinie)



# Zbiornicze wyniki LDEK w sesji wiosna i jesień 2021

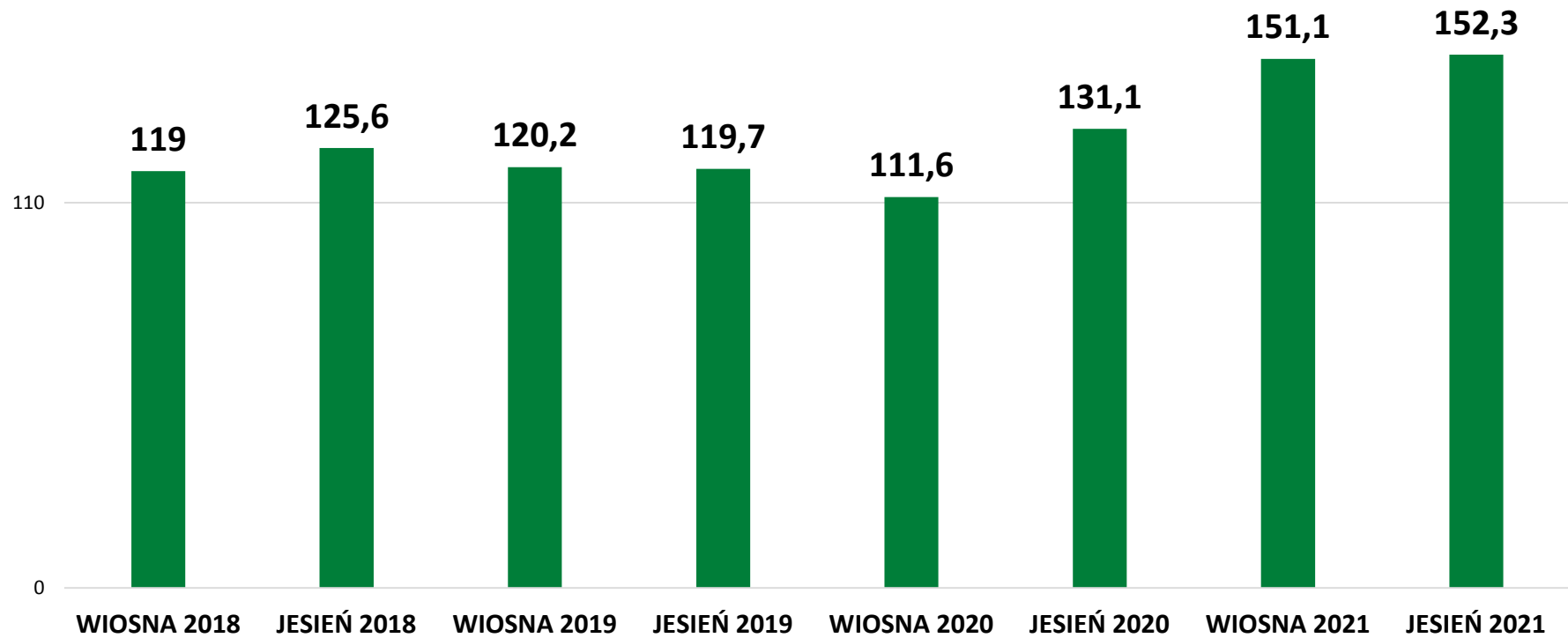
<b>LEK</b>	<b>WIOSNA 2021</b>	<b>JESIEŃ 2021</b>
ZGŁOSIŁO SIĘ	<b>1036</b>	<b>1661</b>
PRZYSTĄPIŁO	<b>775</b>	<b>1483</b>
ŚREDNIA ZDOBYTYCH PUNKTÓW	<b>151,1</b>	<b>152,3</b>
MAX WYNIK	<b>188</b>	<b>189</b>
MIN WYNIK	<b>64</b>	<b>49</b>
NIE ZDAŁO	<b>39</b>	<b>90</b>
ZDAŁO	<b>736</b>	<b>1393</b>

## LDEK zdawalność %





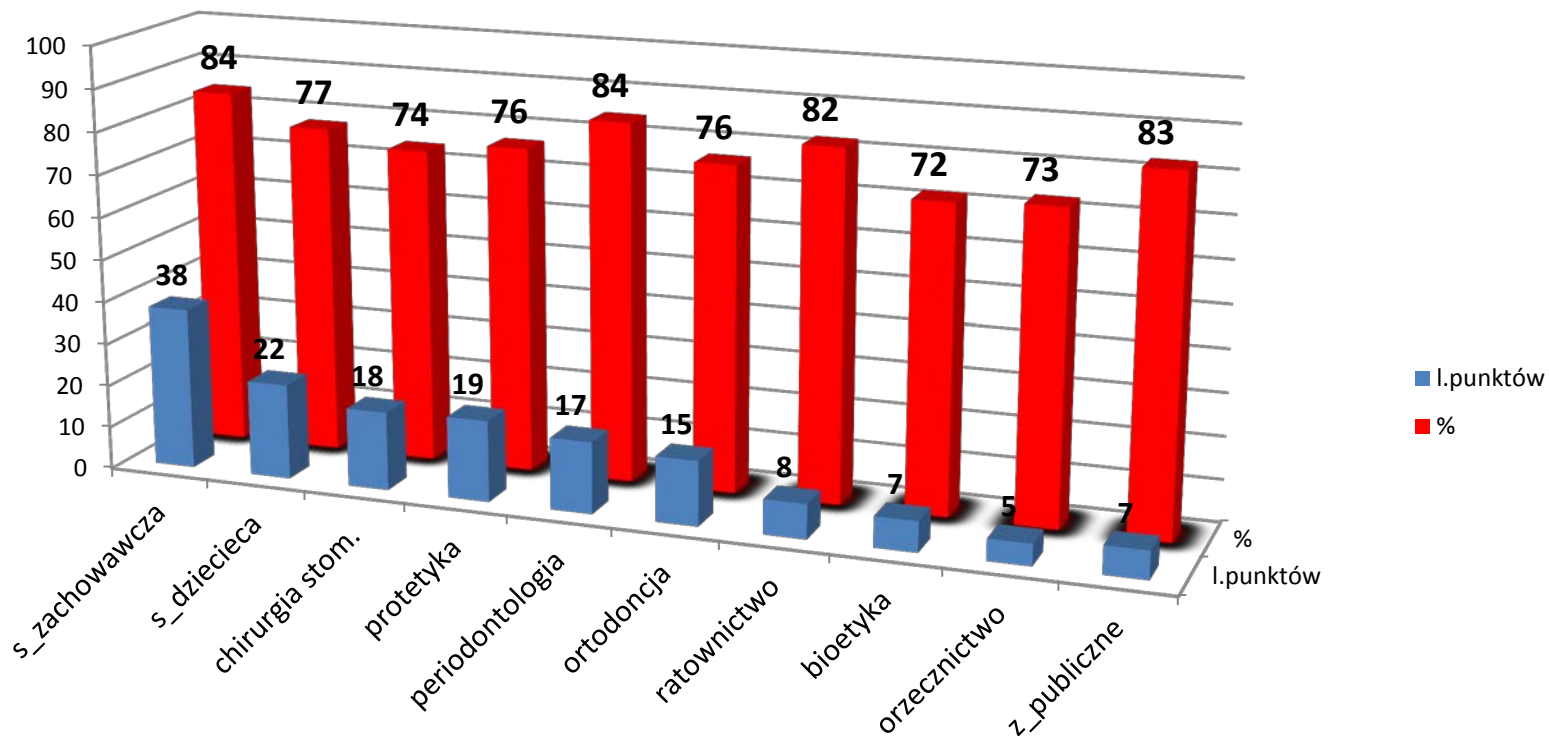
### LDEK Średnia zdobytych punktów



Wyniki lekarzy dentystów zdających po raz pierwszy według ukończonej uczelni **WIOSNA 2021**

uczelnia	średnia	zdawało
Uniwersytet Medyczny w Białymstoku	160,0	2
Collegium Medicum Uniwersytetu Jagiellońskiego	157,8	5
Gdański Uniwersytet Medyczny	157,0	1
Warszawski Uniwersytet Medyczny	154,1	17
Uniwersytet Medyczny w Łodzi	152,4	11
<b>Uniwersytet Medyczny w Lublinie</b>	<b>151,8</b>	<b>4</b>
uczelnie zagraniczne	150,9	14
Śląski Uniwersytet Medyczny w Katowicach	148,6	8
Pomorski Uniwersytet Medyczny w Szczecinie	141,5	6
Uniwersytet Medyczny im. Karola Marcinkowskiego w Poznaniu	127,3	3
absolwenci kierunku w j. angielskim	125,7	10
Uniwersytet Medyczny we Wrocławiu	113,0	2
<b>RAZEM</b>	<b>146,8</b>	<b>83</b>

# LDEK , Jesień, 2021 wyniki wg dziedzin dla zdających pierwszy raz (studenci+absolwenci Uniwersytetu Medycznego w Lublinie)



Dziękuję za uwagę

